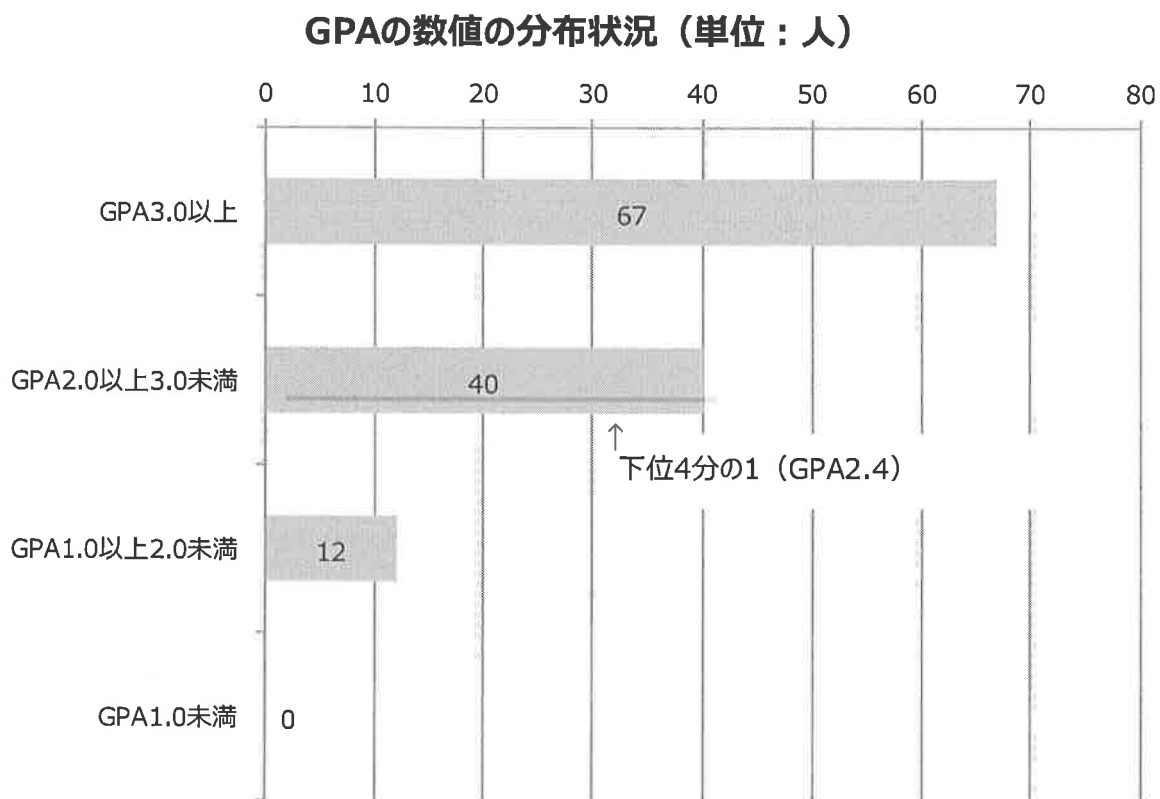


客観的な指標に基づく成績の分布状況を示す資料

1) 2020年度 栄養士科第2学年 (学生数119名)



下位4分の1 : GPA2.4以下 (25人)

GPA値「下位4分の1」位となる者が複数名いる場合、そのGPA値未満の者から「下位4分の1」とする

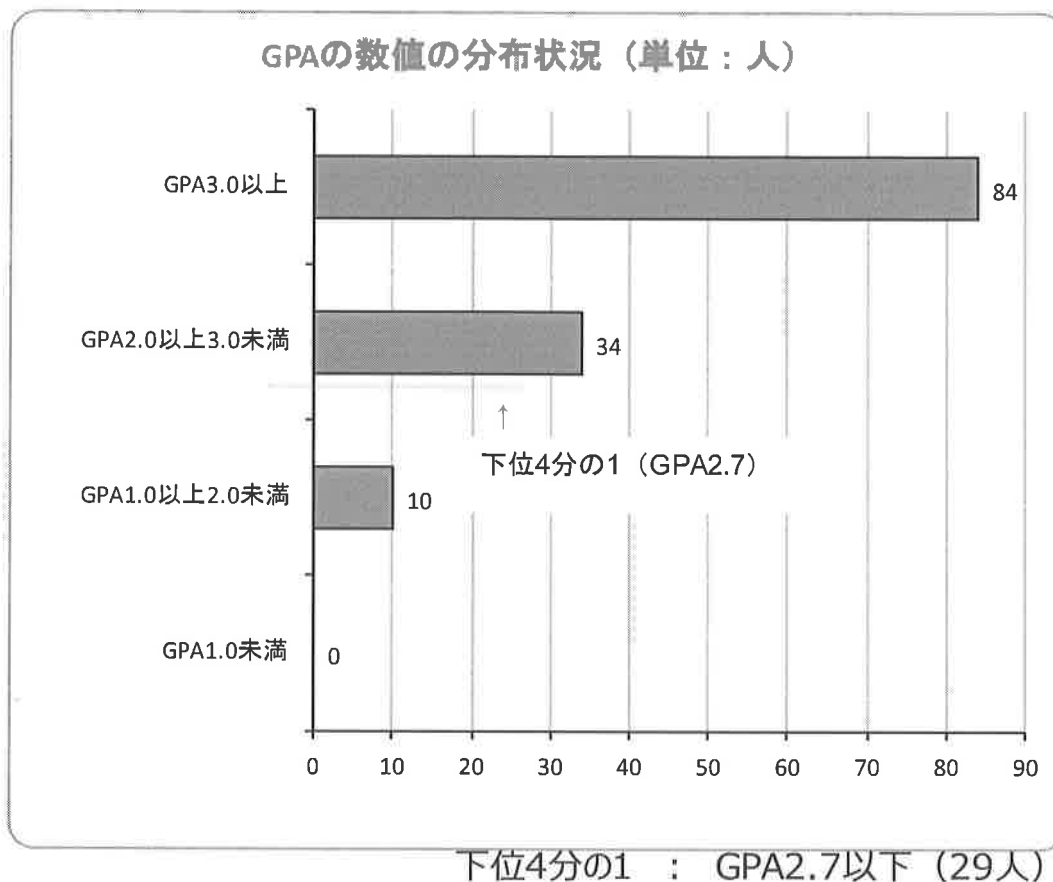
GPA3.0以上	67 人
GPA2.0以上3.0未満	40 人
GPA1.0以上2.0未満	12 人
GPA1.0未満	0 人
計	119 人

下位4分の1の人数	29.75 人	
下位第29位のGPA	2.5	下位26位GPA2.5が7人
下位4分の1のGPA	2.4	
GPA2.4以下の人数	25 人	

2021.3月末日

客観的な指標に基づく成績の分布状況を示す資料

2) 2020年度 栄養士科第1学年 (学生数128名)



GPA値「下位4分の1」位となる者が複数名いる場合、そのGPA値未満の者から「下位4分の1」とする

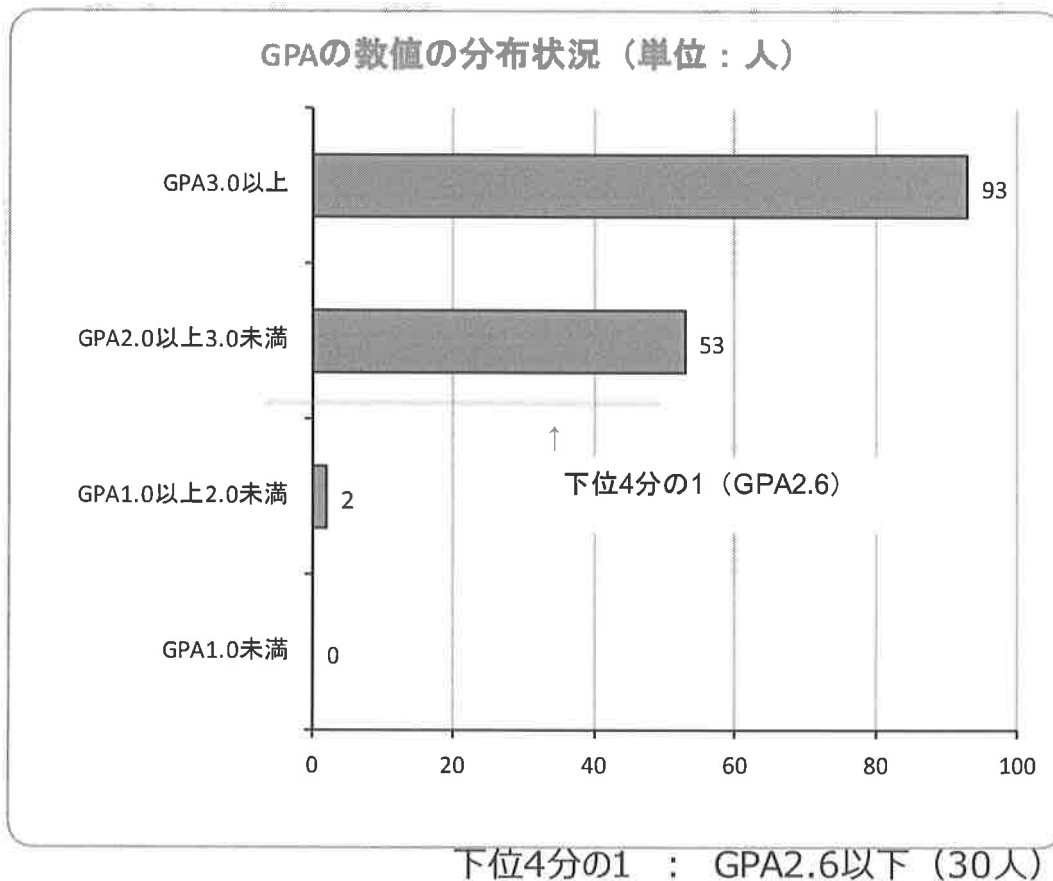
GPA3.0以上	84 人
GPA2.0以上3.0未満	34 人
GPA1.0以上2.0未満	10 人
GPA1.0未満	0 人
計	128 人

下位4分の1人	32 人	
下位第32位のGPA	2.8	下位30位2.8が4人
下位4分の1のGPA	2.7	
GPA2.7以下の人数	29 人	

2021.3月末日

客観的な指標に基づく成績の分布状況を示す資料

3) 2020年度 調理ハイテクニカル経営学科第2学年 (学生数148名)



GPA値「下位4分の1」位となる者が複数名いる場合、そのGPA値未満の者から「下位4分の1」とする

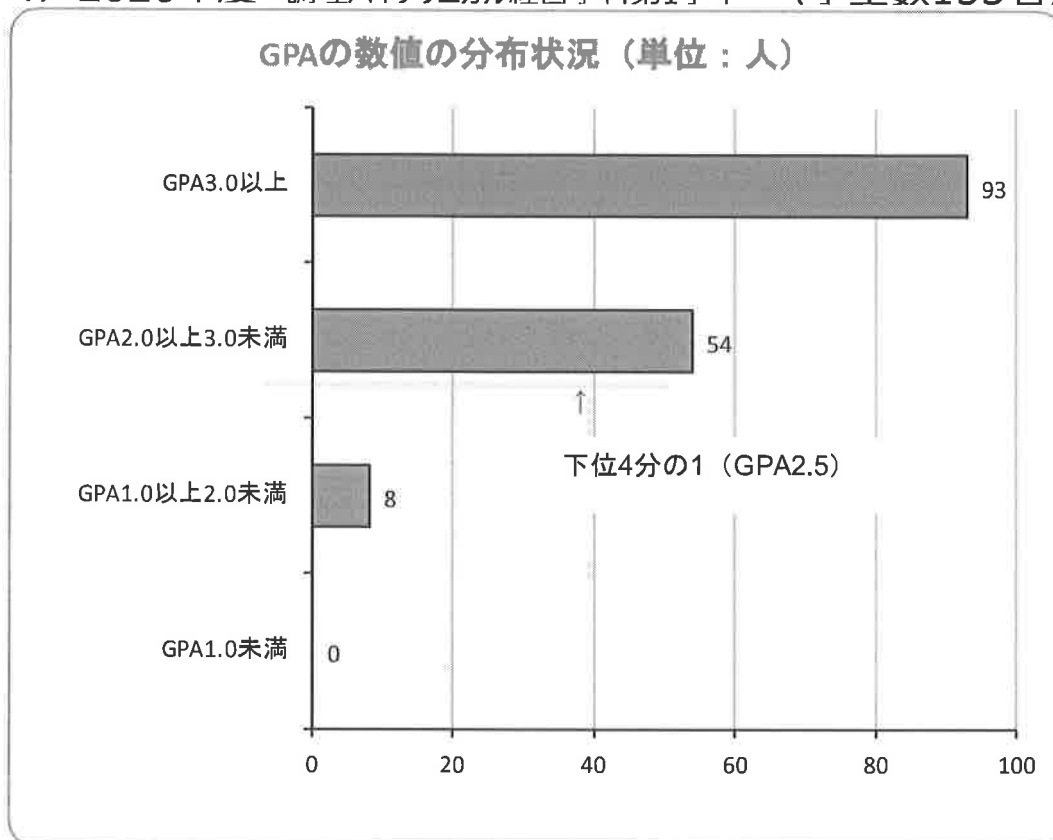
GPA3.0以上	93 人
GPA2.0以上3.0未満	53 人
GPA1.0以上2.0未満	2 人
GPA1.0未満	0 人
計	148 人

下位4分の1人	37 人	
下位第37位のGPA	2.7	下位31位2.7が10人
下位4分の1のGPA	2.6	
GPA2.6以下の人数	30 人	

2021.3月末日

客観的な指標に基づく成績の分布状況を示す資料

4) 2020年度 調理ハイテクニカル経営学科第1学年 (学生数155名)



下位4分の1 : GPA2.5以下 (37人)

GPA値「下位4分の1」位となる者が複数名いる場合、そのGPA値未満の者から「下位4分の1」とする

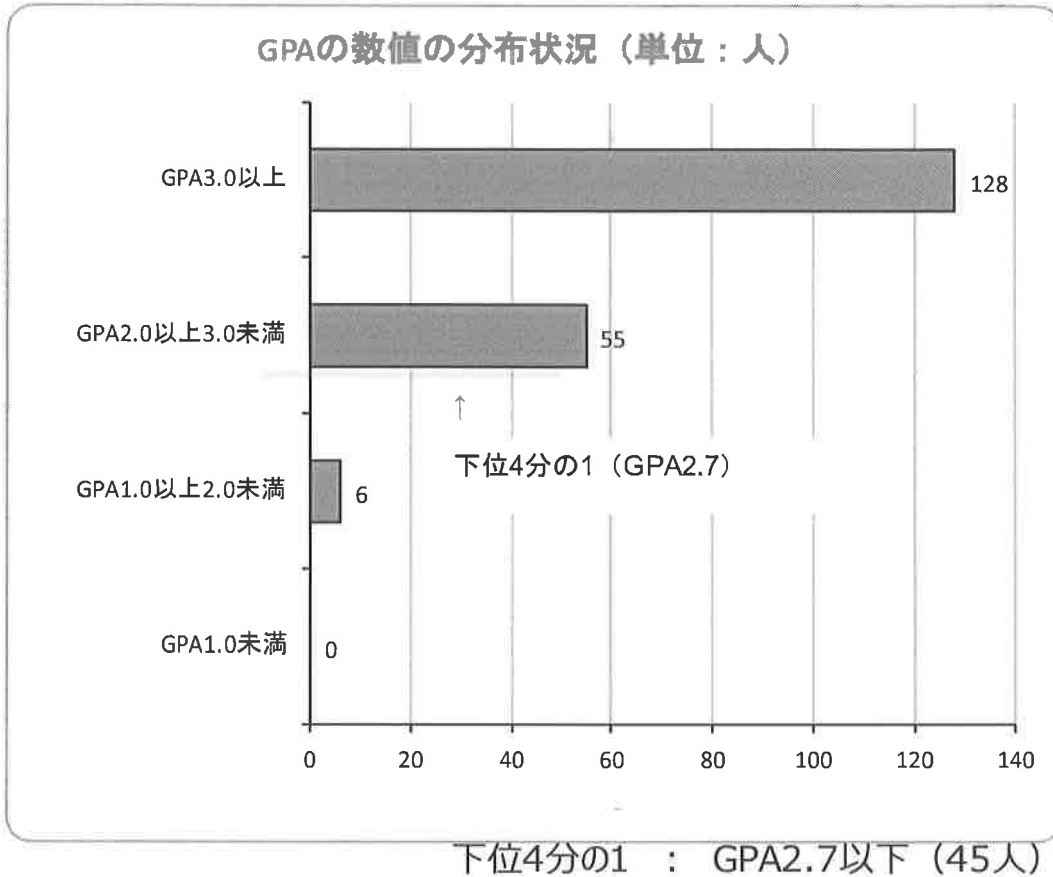
GPA3.0以上	93 人
GPA2.0以上3.0未満	54 人
GPA1.0以上2.0未満	8 人
GPA1.0未満	0 人
計	155 人

下位4分の1人	38.75 人	
下位第38位のGPA	2.6	下位38位2.6が2人
下位4分の1のGPA	2.5	
GPA2.5以下の人数	37 人	

2021.3月末日

客観的な指標に基づく成績の分布状況を示す資料

5) 2020年度 調理師科昼間部第1学年 (学生数189名)



GPA値「下位4分の1」位となる者が複数名いる場合、そのGPA値未満の者から「下位4分の1」とする

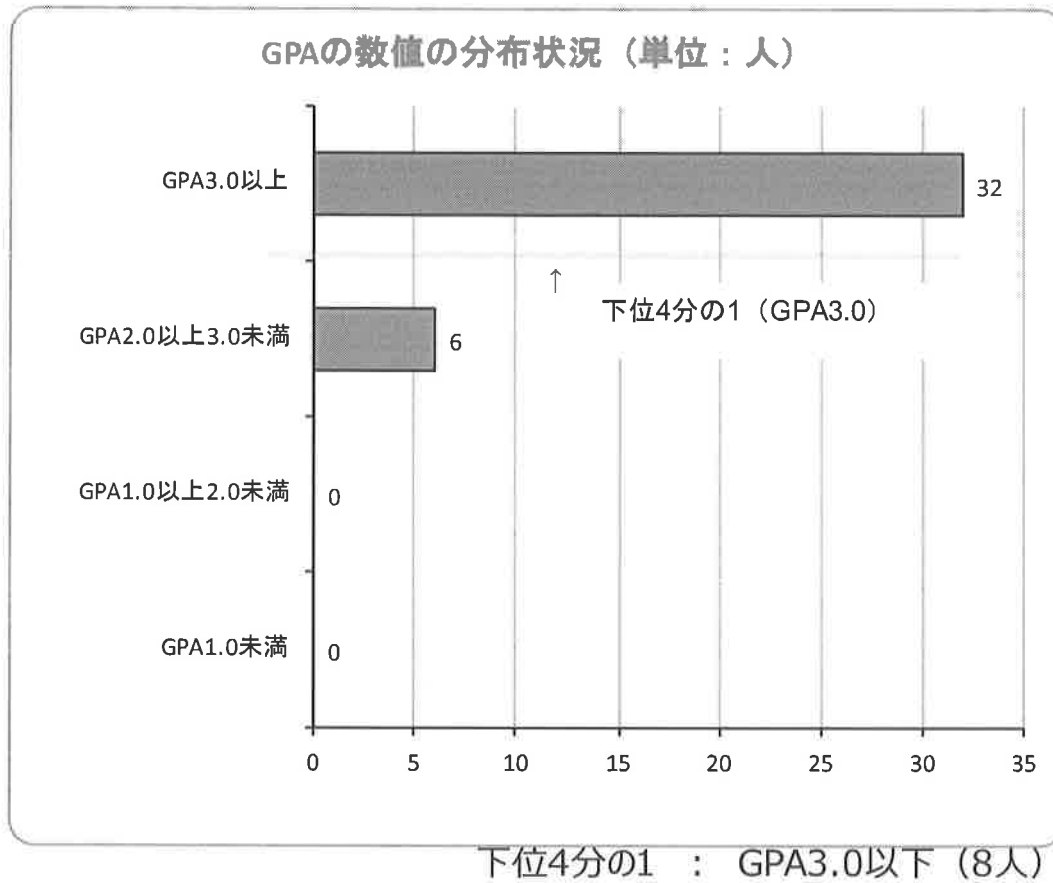
GPA3.0以上	128 人
GPA2.0以上3.0未満	55 人
GPA1.0以上2.0未満	6 人
GPA1.0未満	0 人
計	189 人

下位4分の1人	47.25 人	
下位第47位のGPA	2.8	下位46位2.8が10人
下位4分の1のGPA	2.7	
GPA2.7以下の人数	45 人	

2021.3月末日

客観的な指標に基づく成績の分布状況を示す資料

6) 2020年度 調理師科夜間部第1.5学年次(夜3) (学生数38名)



GPA値「下位4分の1」位となる者が複数名いる場合、そのGPA値未満の者から「下位4分の1」とする

GPA3.0以上	32 人
GPA2.0以上3.0未満	6 人
GPA1.0以上2.0未満	0 人
GPA1.0未満	0 人
計	38 人

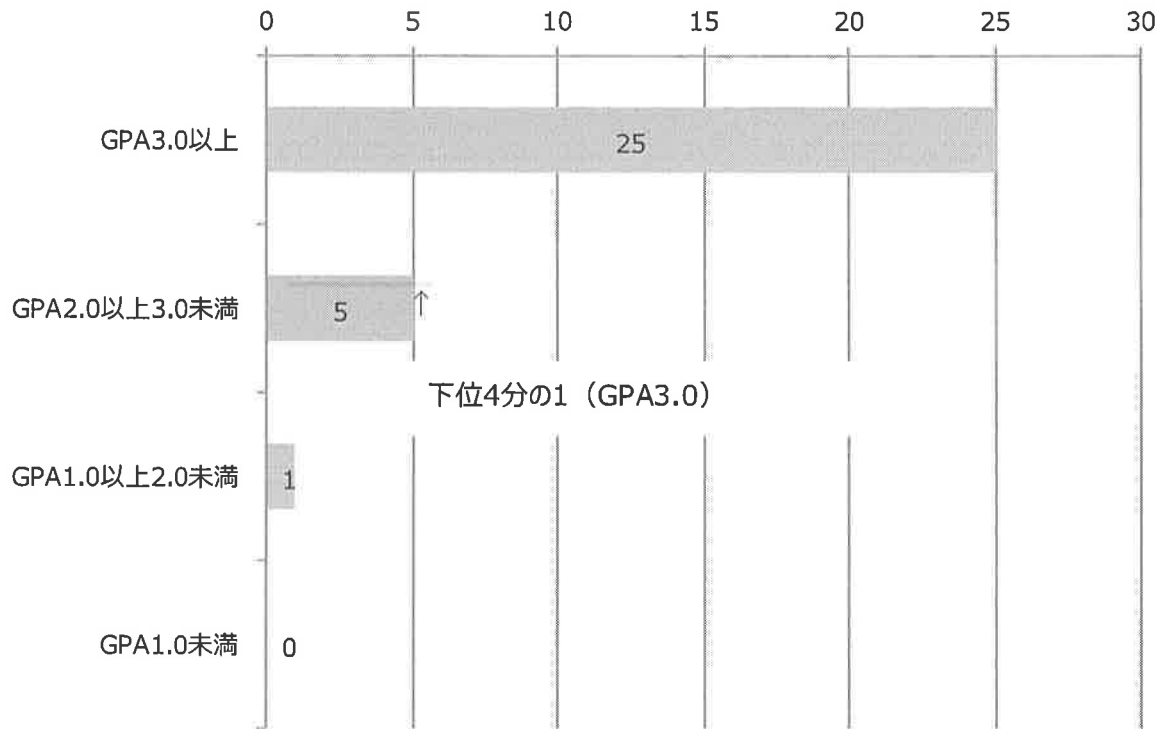
下位4分の1人	9.5 人	
下位第9位のGPA	3.1	下位9位3.1が5人
下位4分の1のGPA	3.0	
GPA3.0以下の人数	8 人	

2021.3月末日

客観的な指標に基づく成績の分布状況を示す資料

7) 2020年度 調理師科夜間部第1.0学年次(夜2) (学生数31名)

GPAの数値の分布状況 (単位: 人)



下位4分の1 : GPA3.0以下 (6人)

GPA値「下位4分の1」位となる者が複数名いる場合、そのGPA値未満の者から「下位4分の1」とする

GPA3.0以上	25 人
GPA2.0以上3.0未満	5 人
GPA1.0以上2.0未満	1 人
GPA1.0未満	0 人
計	31 人

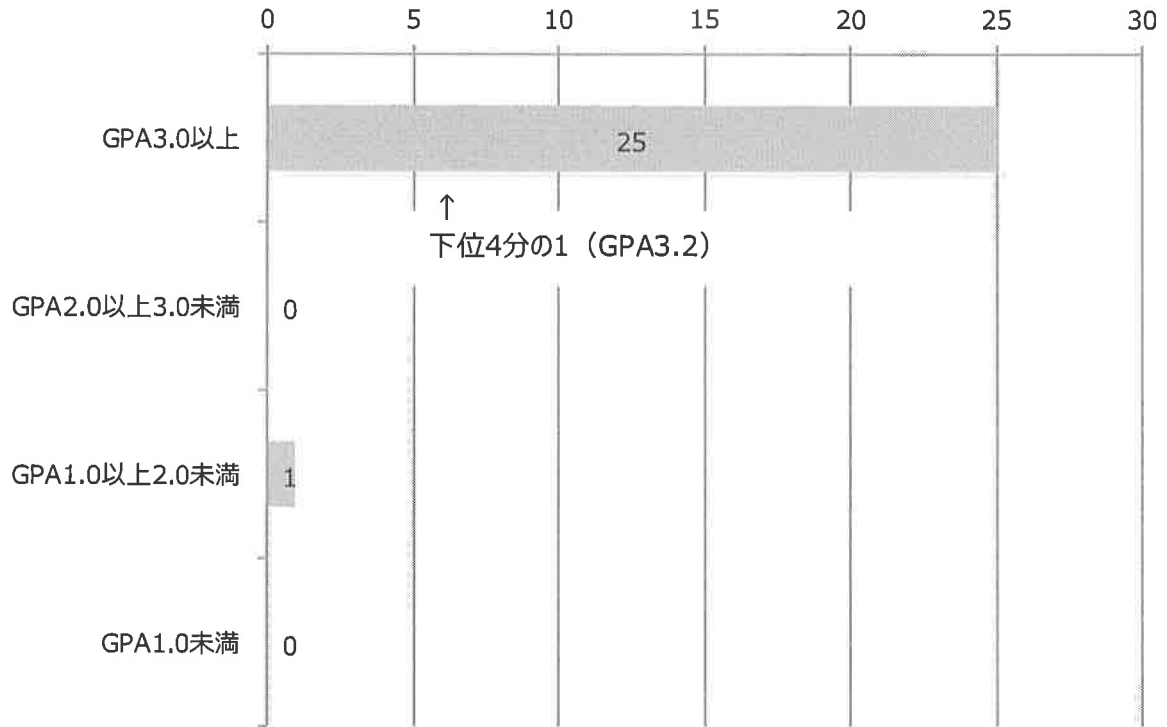
下位4分の1人	7.75 人	
下位第7位のGPA	3.1	下位7位3.1が7人
下位4分の1のGPA	3.0	
GPA3.0以下の人数	6 人	

2021.3月末日

客観的な指標に基づく成績の分布状況を示す資料

8) 2020年度 調理師科夜間部第0.5学年次(夜1) (学生数26名)

GPAの数値の分布状況 (単位: 人)



下位4分の1 : GPA3.2以下 (2人)

GPA値「下位4分の1」位となる者が複数名いる場合、そのGPA値未満の者から「下位4分の1」とする

GPA3.0以上	25 人
GPA2.0以上3.0未満	0 人
GPA1.0以上2.0未満	1 人
GPA1.0未満	0 人
計	26 人

下位4分の1人	6.5 人	
下位第6位のGPA	3.3	下位3位3.3が11人
下位4分の1のGPA	3.2	
GPA3.2以下の人数	2 人	